

APRESENTAÇÃO DE
FLUXOGRAMAS E PASSO A
PASSO DO ATENDIMENTO
VIRTUAL NA SEMA

INTRODUÇÃO

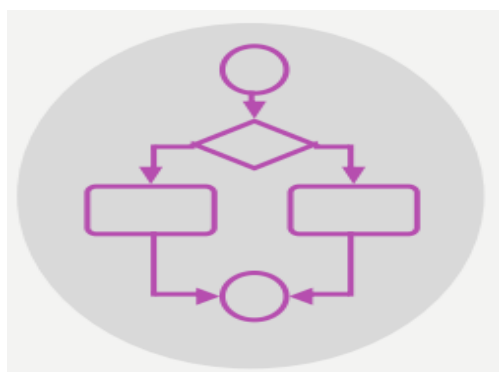
Este documento possui como objetivo demonstrar os conceitos e elementos básicos para que você entenda os Fluxogramas, qual a sua importância, seus elementos e como utilizá-los na sua rotina de trabalho.

- A padronização das tarefas para o atendimento virtual no serviço público, pode representar ganhos de qualidade com a organização administrativa e a continuidade do trabalho, bem como com a transparência do que é feito pela Secretaria.
- Os Fluxogramas serão um verdadeiro guia para o desempenho das suas funções. Espere-se o envolvimento e a participação de todos os colaboradores da SEMA para o aperfeiçoamento continuado dos documentos elaborados.

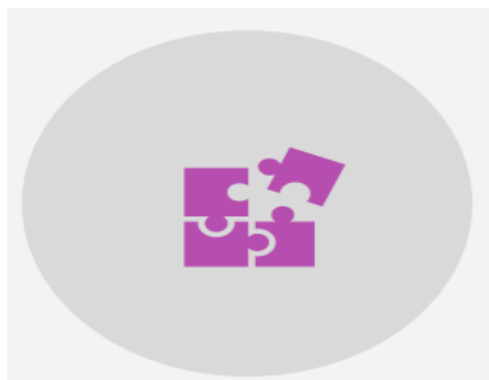
FLUXO GRAMAS



Os fluxogramas são ferramentas de representação gráfica que possibilitam a visualização das etapas de um serviço da Secretaria.



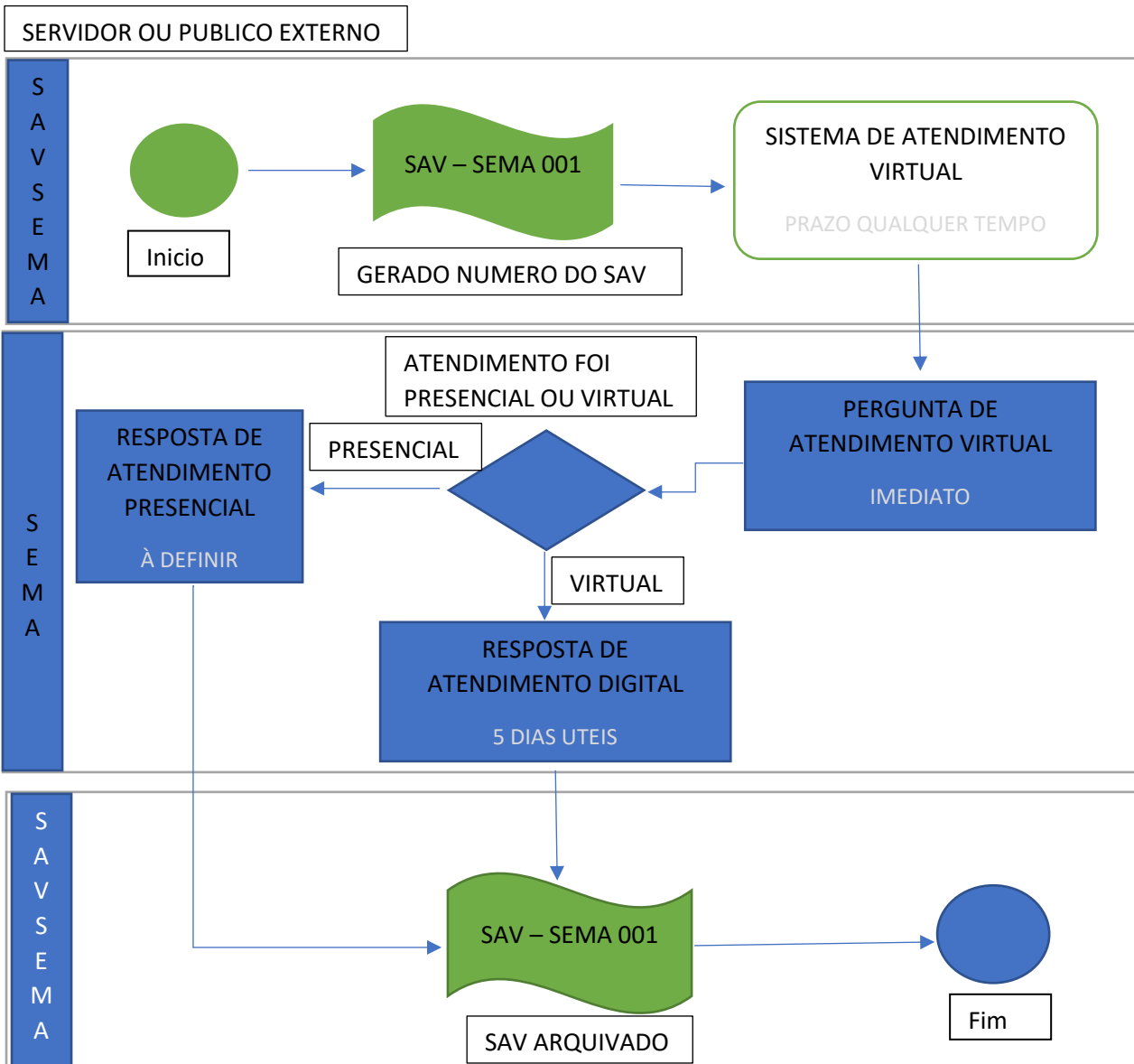
Os fluxos possuem vários símbolos que indicam a ação ou o momento de alguma atividade, como uma etapa de decisão, o início de uma tarefa ou a sua finalização.



Além disso, considerando que vários processos da secretaria passam por diversos setores, o fluxograma permite um olhar total e abrangente do serviço.

ELEMENTOS DO FLUXO

Antes de passarmos ao passo seguinte, é importante que entendamos como se dá o processo de atendimento. O Fluxograma abaixo mostra o fluxo do sistema de atendimento virtual, desde sua abertura até o fechamento



SISTEMA DE ATENDIMENTO VIRTUAL PASSO A PASSO

1º PASSO

DIGITE NO SEU BROWSER DE PREFERÊNCIA <https://sema.portal.ap.gov.br/>



2º PASSO

No site da SEMA Click na figura Atendimento indicado pelas setas



3º PASSO

Selecione do dia do atendimento; Selecione a categoria você está precisando;



ORIENTAÇÕES GERAIS PARA O SISTEMA DE ATENDIMENTO

- Selecione o dia do atendimento;
- Selecione a categoria você está precisando;

segunda-feira, setembro 6 2021

quarta-feira, setembro 8 2021

quinta-feira, setembro 9 2021

sexta-feira, setembro 10 2021

4º PASSO

Após escolher o dia e a sua categoria aperte no ícone que se encontra abaixo de Atendimento

Serviço	Sub Serviço	Início	Termino	Atendimento
Recursos Hídricos		08:00:00	12:00:00	Iniciar
Geoprocessamento		08:00:00	12:00:00	Iniciar

5º PASSO

Deve-se realizar o seu Login caso já possua ir para o passo 7º, caso não tenha aperte

[Registrar](#) ir para o 6º PASSO

Login

Email

Senha

Manter-me logado

[Login](#)

[Esqueci minha senha](#)
[Registrar](#)

6º PASSO

Deve-se realizar o seu cadastro preenchendo todos os campos e se registrando

Registrar

Nome

CPF

Telefone

Email

Senha

Confirmar senha

Registrar

7º PASSO

Escolha a categoria de atendimento e aperte no botão

Iniciar

The screenshot shows a web browser window with the URL `atendimento.sema.ap.gov.br/admin/dashboard`. The page title is "Atendimento" and it features a navigation menu with "Dashboard" and "Admin / Dashboard". The main content area is titled "Escolha a categoria para o seu atendimento" and contains three rows of service categories, each with an "Iniciar" button:

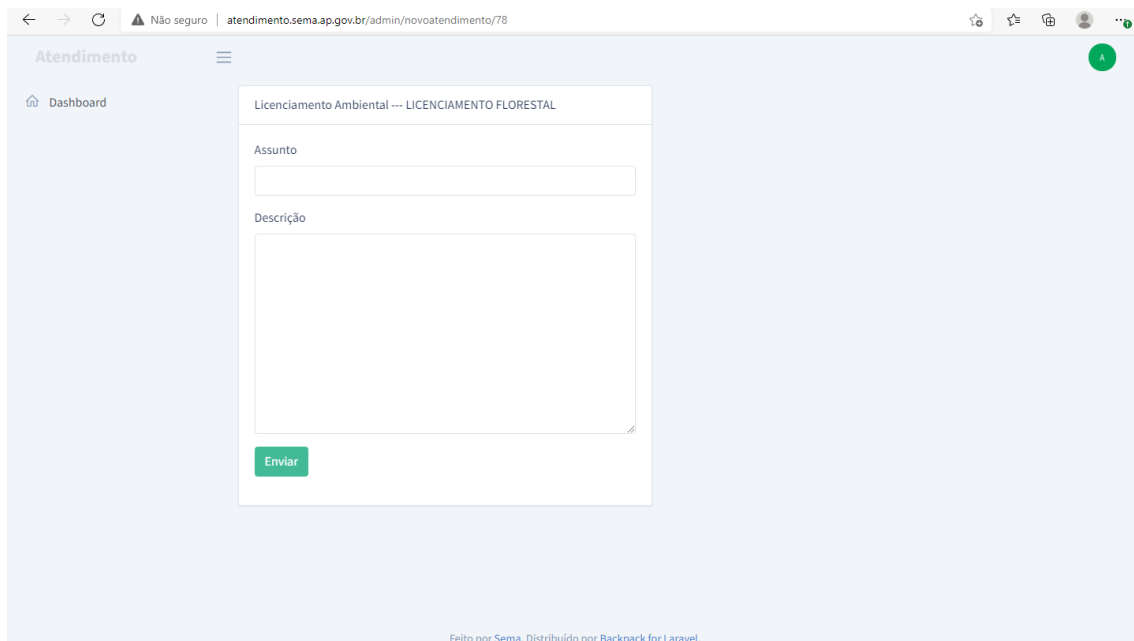
- Licenciamento Ambiental --- LICENCIAMENTO FLORESTAL **Iniciar**
- Licenciamento Ambiental --- LICENCIAMENTO ORDINÁRIO **Iniciar**
- Licenciamento Ambiental --- CONTROLE **Iniciar**

On the right side, there is a section titled "Ultimos Atendimentos" which is currently empty. At the bottom of the page, it says "Feito por Sema. Distribuído por Backpack for Laravel."

8º PASSO

Preencha o Assunto e a descrição e aperte o botão enviar

Enviar



9º PASSO

Aguarde a resposta do seu atendimento via e-mail.